

WINGBURG



NEU!
ZUBEHÖRSET

HÖHERES WOHLBEFINDEN
IN GESCHLOSSENEN
RÄUMEN

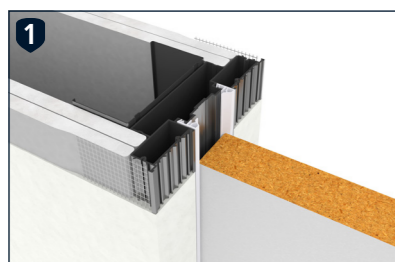


AERO

Dichtungsset für das System BELPORT

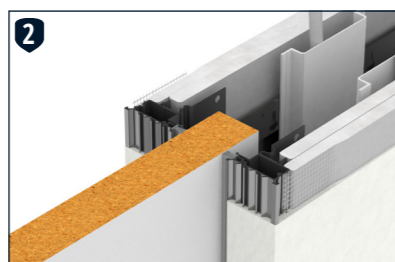
DREISEITIGE ABDICHTUNG DER TÜR

Durch unser neues BELPORT Zubehör, das **AERO Dichtungsset**, erhalten Sie ein noch höheres Wohlbefinden in geschlossenen Räumen. Das Set besteht aus zwei Bürstendichtungen die in Kombination mit den bereits im System vorhandenen Gummidichtungen an der Anschlagseite Schall, Zugluft, Staub und Gerüche vermindern.



1 GUMMIDICHTUNG ANSCHLAGSEITE

Die Gummidichtung ist standardmäßig im Lieferumfang des Systems BELPORT enthalten. Sie sorgt für eine effektive Abdichtung entlang der Anschlagseite.



2 BÜRSTENDICHTUNG EINLAUF WANDTASCH

Die Bürstendichtungen aus dem Set werden beidseitig angeklebt und verdecken die Sicht auf das in der Wand liegende System.



3 BÜRSTENDICHTUNG IM STURZ

Auch hier werden zwei Bürstendichtungen aus dem Set angeklebt. So wird die Laufschiene im Durchgang optisch kaschiert.



REDUZIERT SCHALL



VERHINDERT LUFTZUG



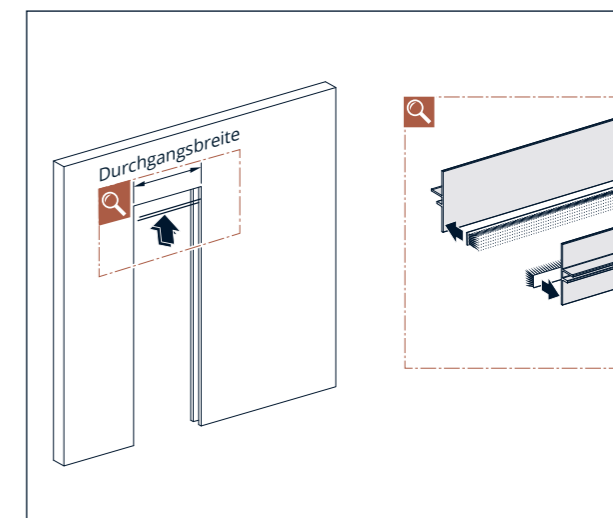
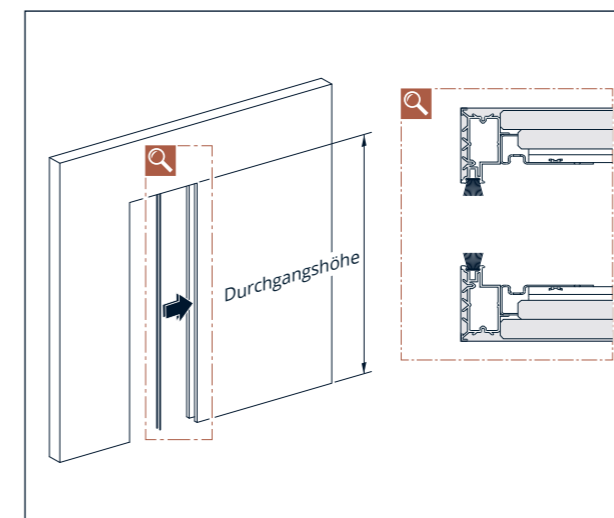
SCHÜTZT VOR STAUB



SCHÜTZT VOR GERÜCHEN

Die Bürstendichtungen des Zubehörsets AERO sind leicht und schnell angebracht und können sogar am bestehenden System nachgerüstet werden.

Messen Sie dafür die Durchgangshöhe und -Breite des Schiebetürsystems, schneiden Sie die Bürstendichtungen zu und kleben Sie jeweils die Taschen- und Sturzdichtung an. Siehe Abbildung unten.



DAS ZUBEHÖRSET AERO IN DER ANWENDUNG

Das Zubehörset AERO ist geeignet für:

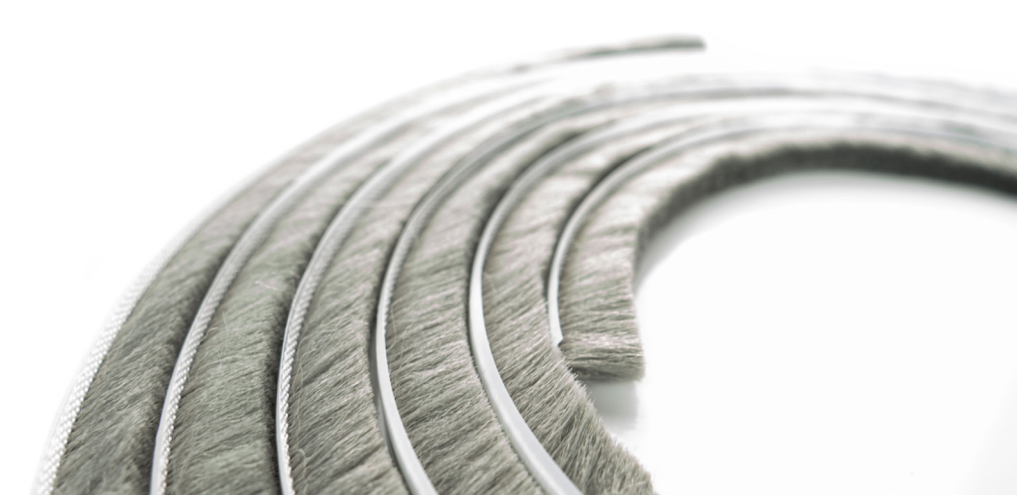
- das System BELPORT
- Holztüren
- Mauerwerk und Trockenbau
- den Einsatz bei CW75 und CW100 / allen Wandstärken

Empfohlene Türblattstärke:

40 mm

Empfohlene Türgriffe:

flächenbündige, eingelassene Türgriffe und Griffmuscheln



WINGBURG GmbH T: +49.(0) 5257.94792-0
Hövelrieger Straße 26 F: +49.(0) 5257.94792-19
33161 Hövelhof E: info@wingburg.de
W: www.wingburg.de

Technische Änderungen vorbehalten. Alle Modelle sind musterrechtlich geschützt.
Produktabbildungen können abweichen. Keine Haftung für Druck- und Satzfehler. | Stand 06/2023