

Montageanleitung

Einzugsdämpfung
BELPORT & CAVIS

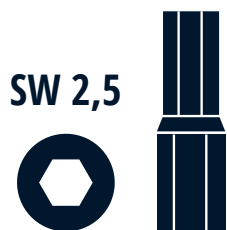
INHALT | EINZUGSDÄMPFUNG

Sicherheitshinweise	3
Benötigtes Werkzeug	3
Lieferumfang	4
Schiene ausbauen	6
Montage Anschlagseite	7
Montage Taschenseite	8 - 9
Schiene einbauen	9
Anschlag einstellen	10

Sicherheitshinweise

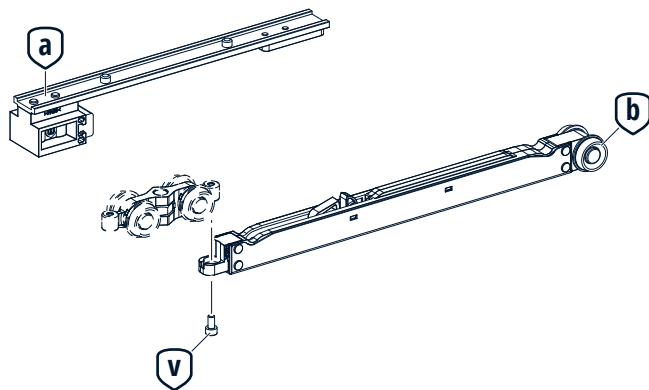
Vor der Montage, lesen Sie bitte die Montageanleitung sorgfältig. Bei Verständnisschwierigkeiten wenden Sie sich an den Kundendienst oder Ihren Lieferanten. Um das erworbene Produkt fachgerecht montieren zu können, verwenden Sie bitte die auf der folgenden Seite angegebenen Werkzeuge. Da einige Bleche scharfe Kanten aufweisen können, schützen Sie unbedingt ihre Hände vor Schnittverletzungen und Arbeitsflächen vor Kratzern. Achten Sie während der Montage stets auf eine ergonomische Arbeitsweise und montieren sie nur alleine, wenn Sie eine Gefährdung Ihrer Gesundheit oder anderer Personen ausschließen können. Alle Bauteile wurden vor dem Ausliefern durch „Wingburg“ auf Unversehrtheit überprüft. Für Schäden die auf eine unsachgemäße Montage oder den Transport zurückzuführen sind, übernimmt „Wingburg“ keine Haftung.

Benötigtes Werkzeug



LIEFERUMFANG | EINZUGSDÄMPFUNG 1-SEITIG

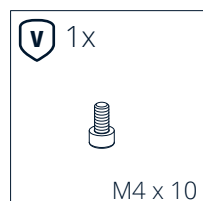
Alle Bauteile im Überblick



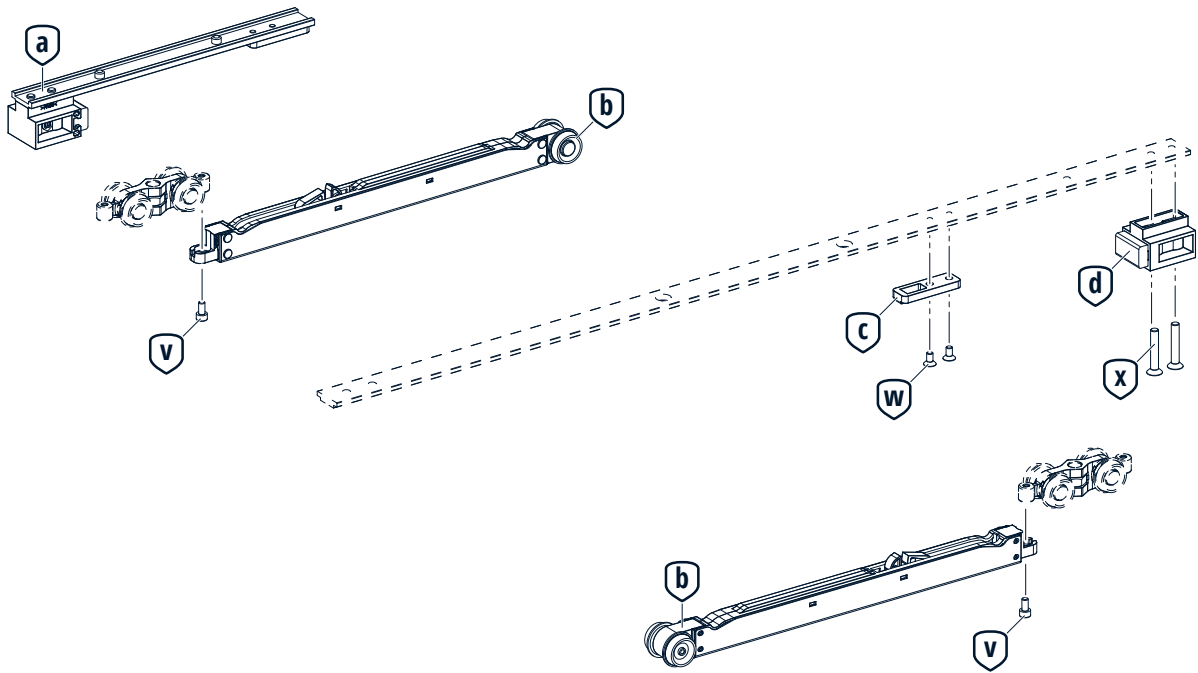
Bauteile



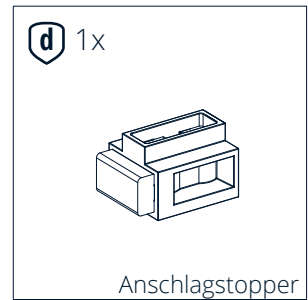
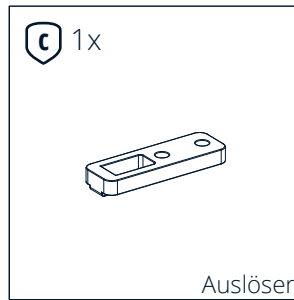
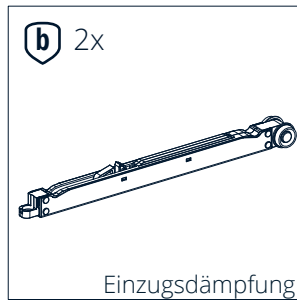
Normteile



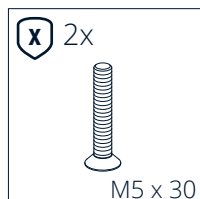
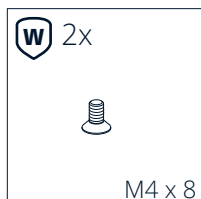
Alle Bauteile im Überblick



Bauteile

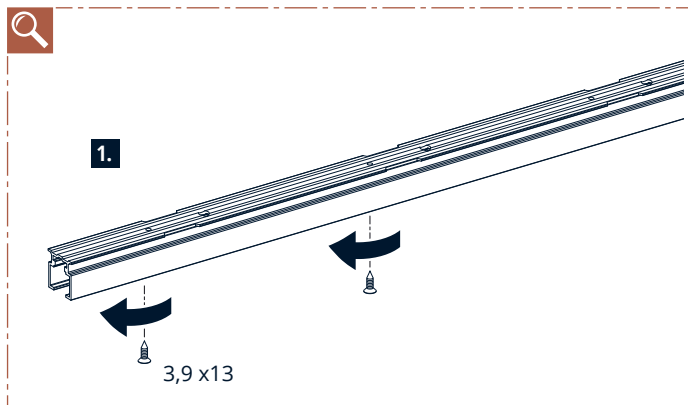
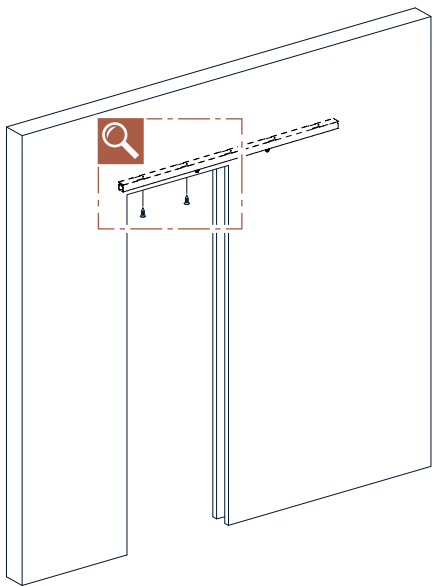


Normteile

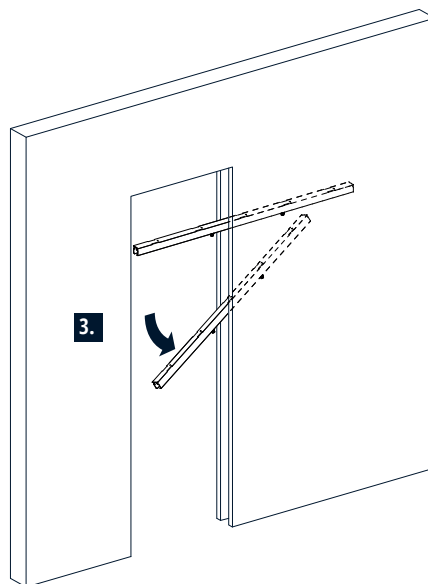
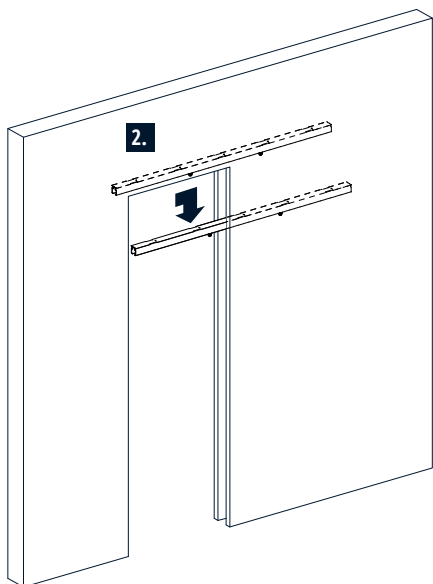


MONTAGE | EINZUGSDÄMPFUNG

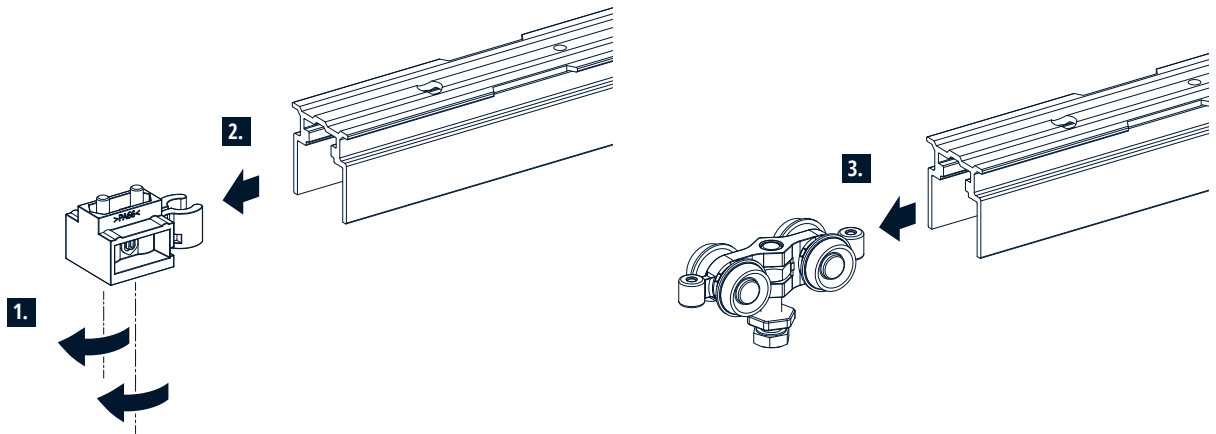
1.



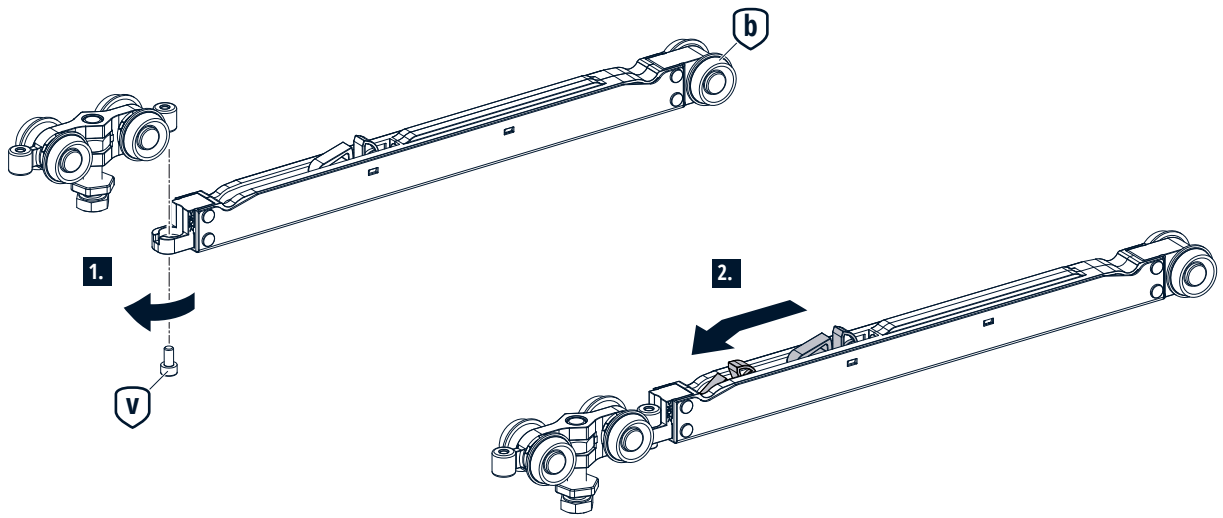
i Schrauben aufbewahren und später wiederverwenden!



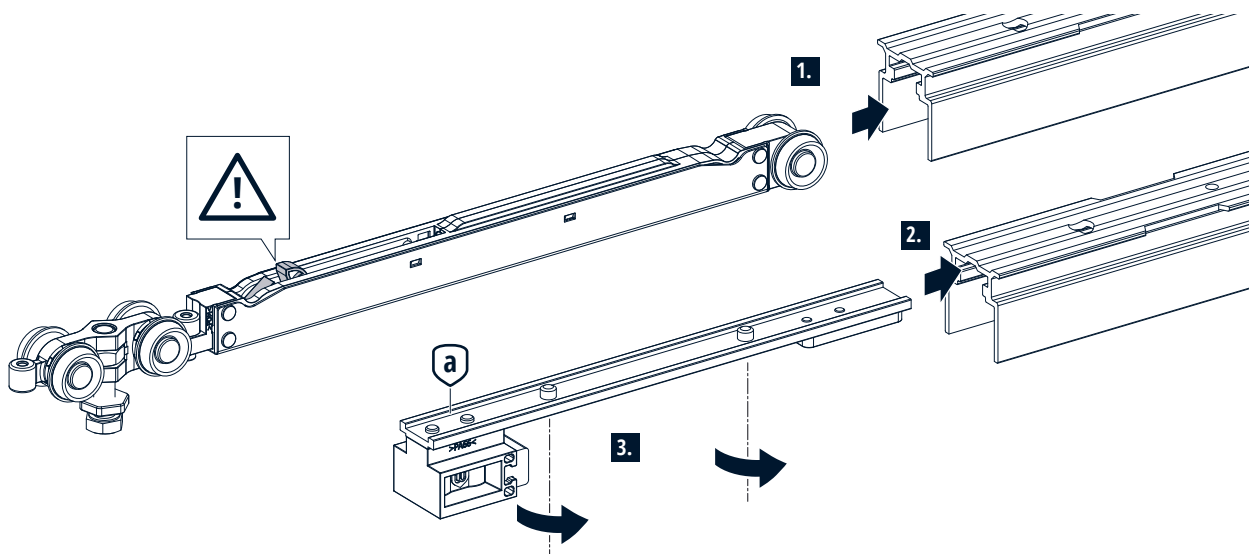
2.



3.

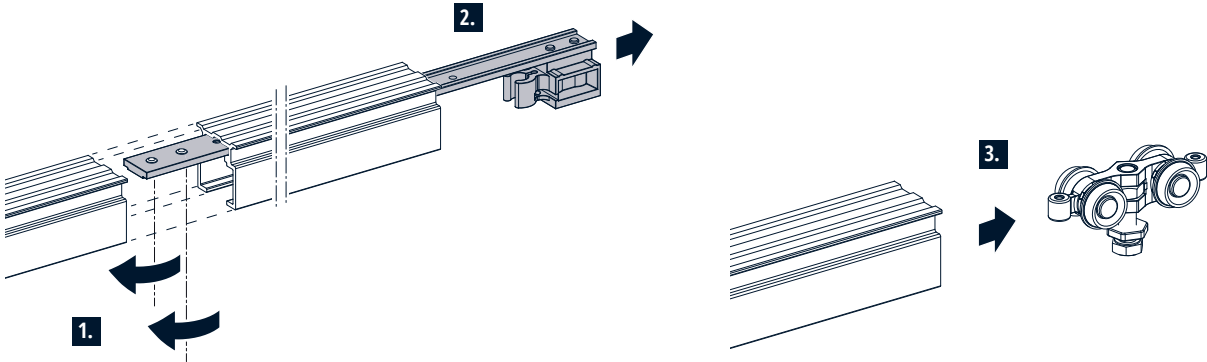


4.

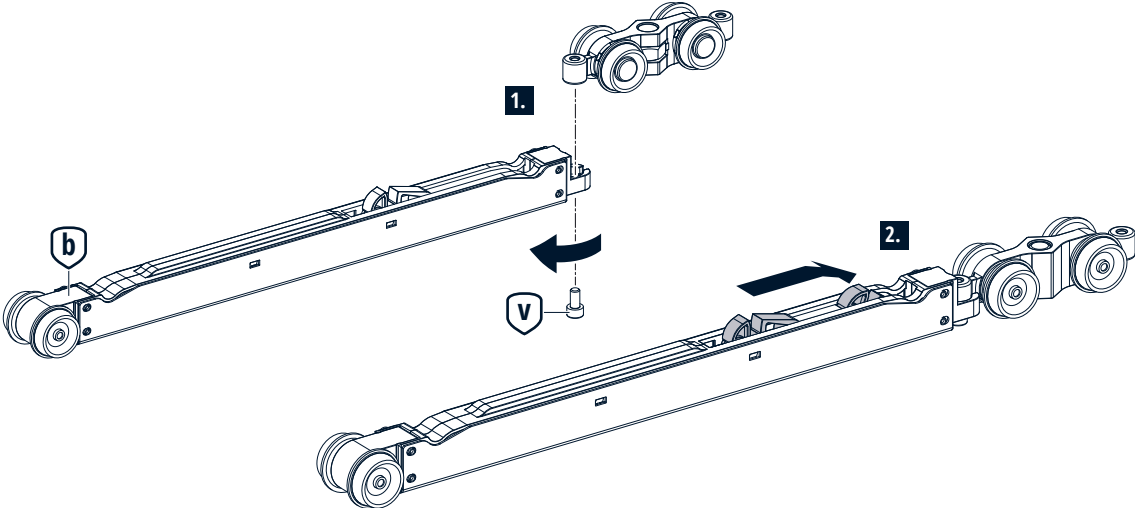


MONTAGE | EINZUGSDÄMPFUNG

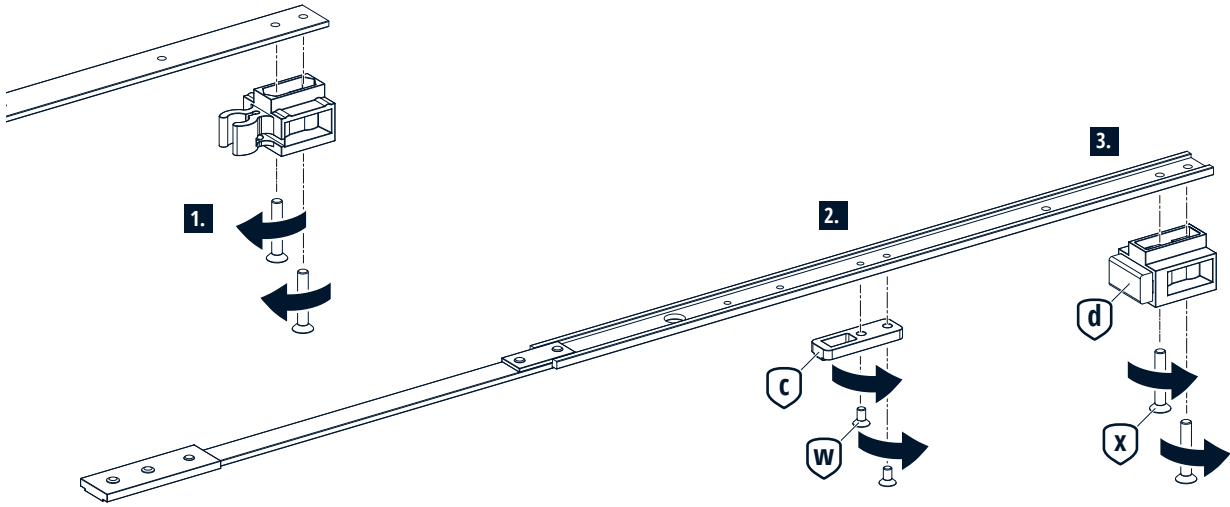
5.



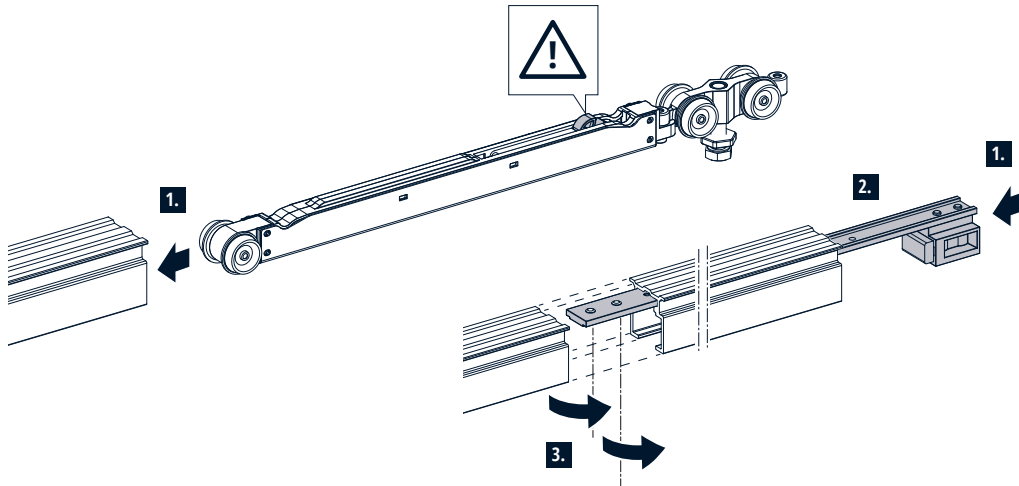
6.



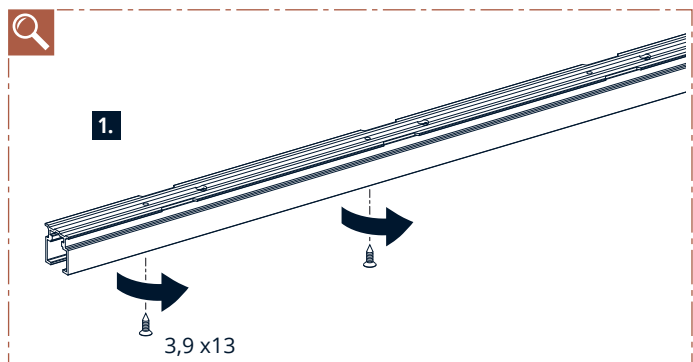
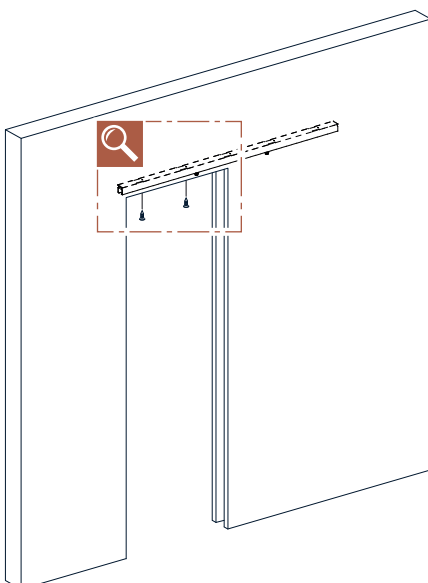
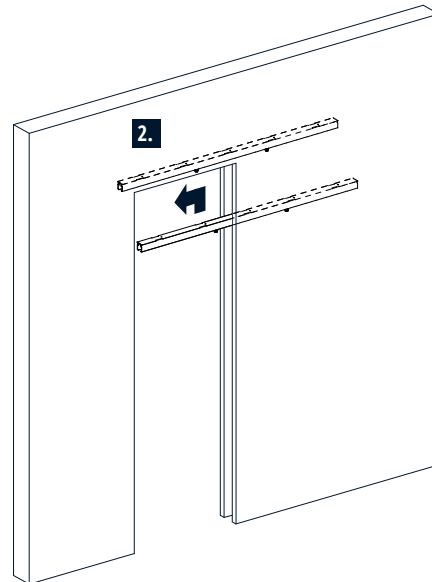
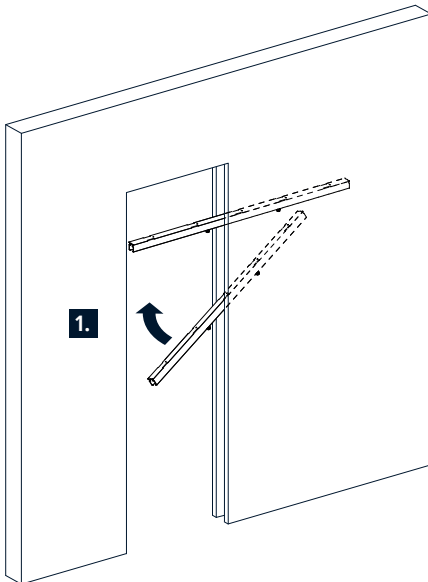
7.



8.



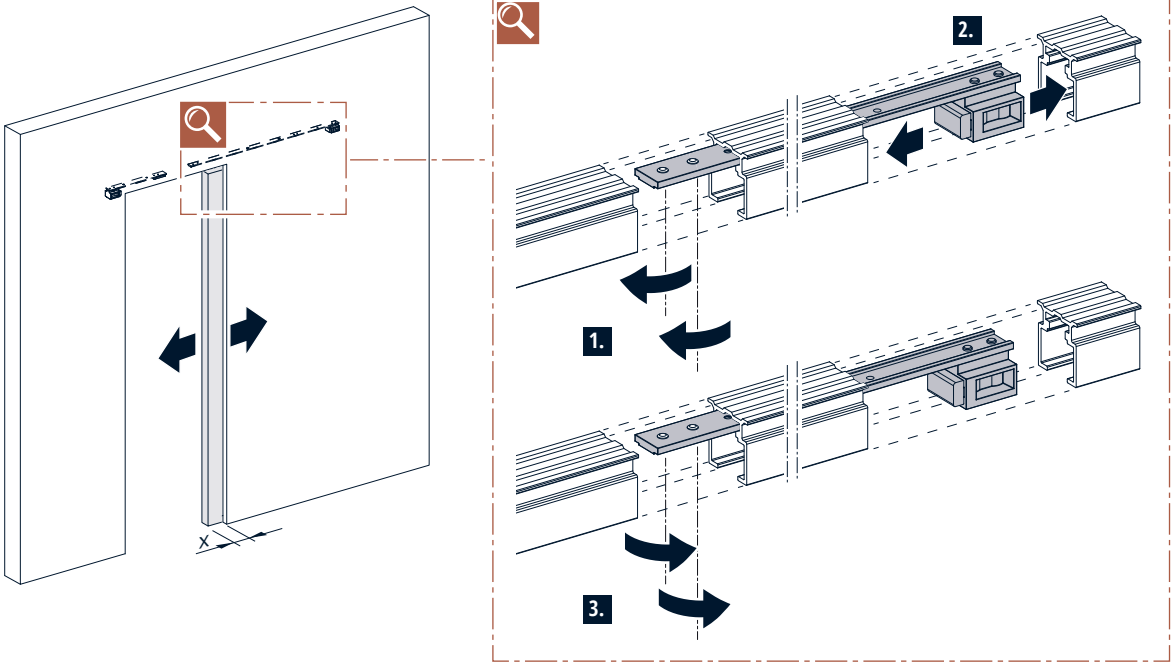
9.



! Montieren Sie alle, der in Schritt 1 ausgebauten Schrauben!
Komponenten in der Laufschiene verschieben, wenn diese die Gewinde überdecken!

MONTAGE | EINZUGSDÄMPFUNG

10.





WINGBURG

 **+49.5257.94792-0**
 **info@wingburg.de**
 **www.wingburg.de**