

Montageanleitung

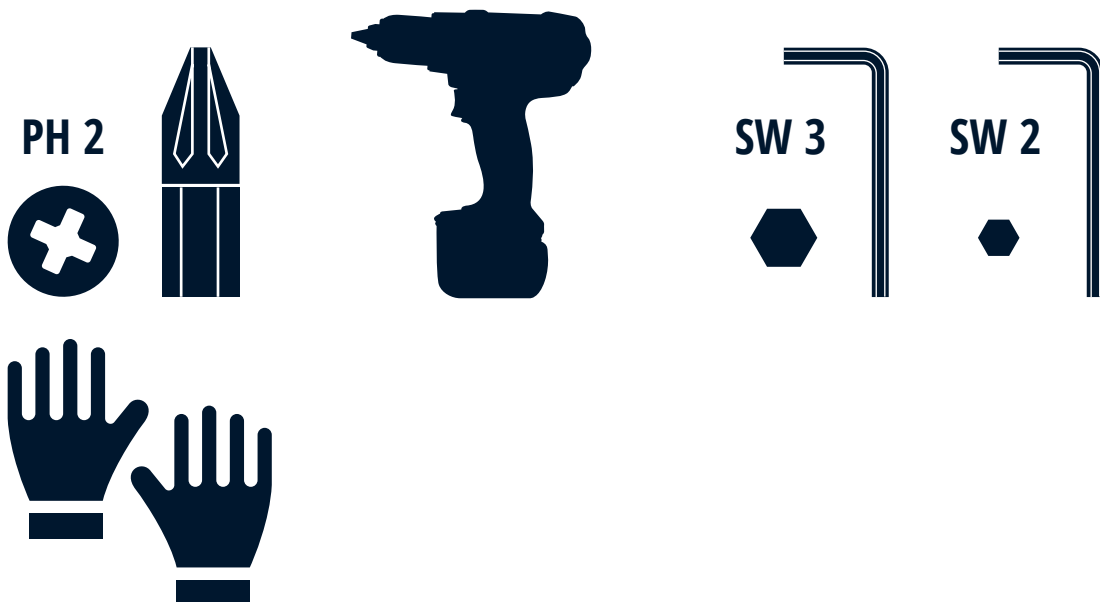
Zuziehautomatik

BELPORT & CAVIS

Sicherheitshinweise

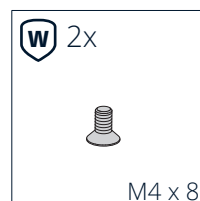
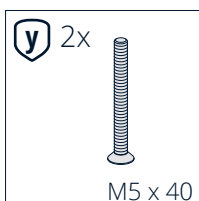
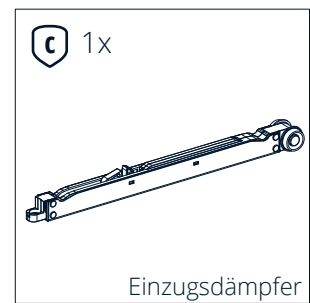
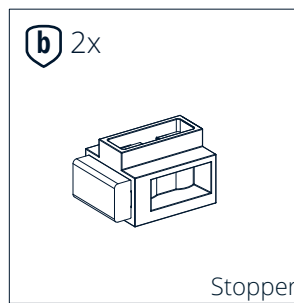
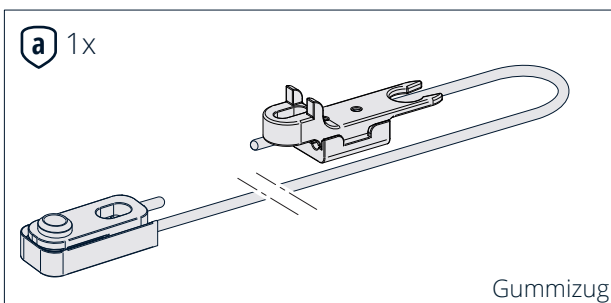
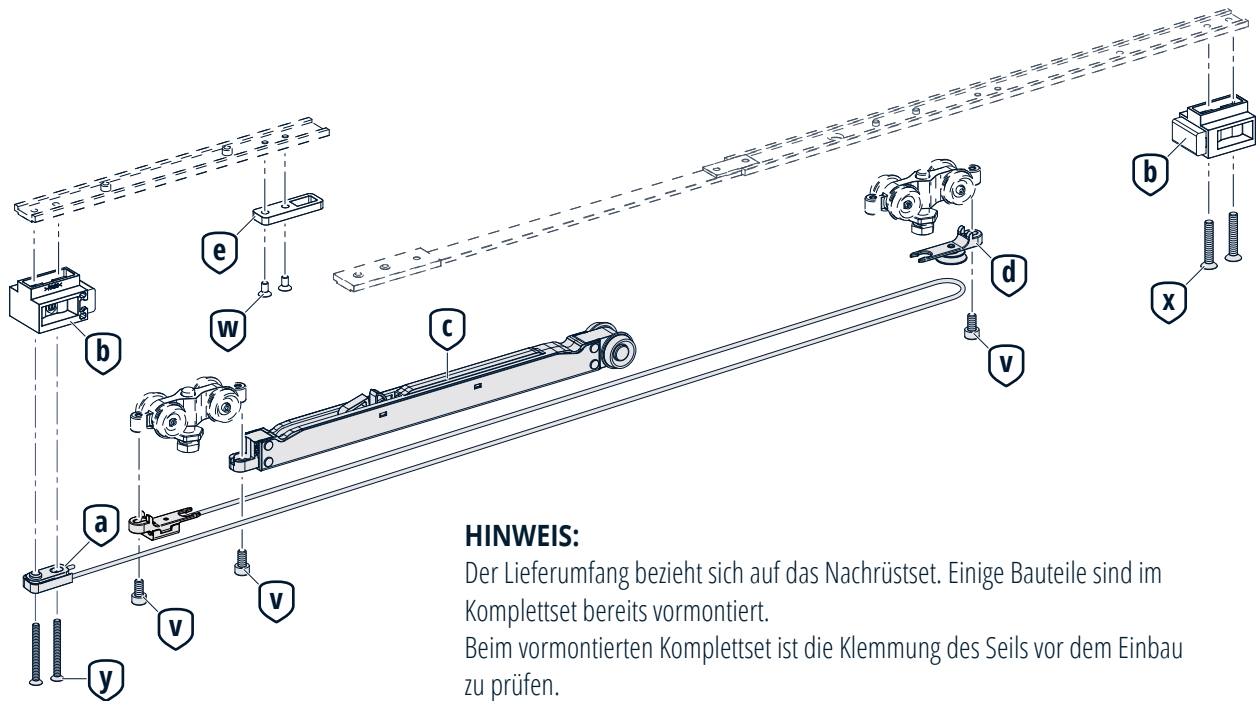
Vor der Montage, lesen Sie bitte die Montageanleitung sorgfältig. Bei Verständnisschwierigkeiten wenden Sie sich an den Kundendienst oder Ihren Lieferanten. Um das erworbene Produkt fachgerecht montieren zu können, verwenden Sie bitte die auf der folgenden Seite angegebenen Werkzeuge. Da einige Bleche scharfe Kanten aufweisen können, schützen Sie unbedingt ihre Hände vor Schnittverletzungen und Arbeitsflächen vor Kratzern. Achten Sie während der Montage stets auf eine ergonomische Arbeitsweise und montieren sie nur alleine, wenn Sie eine Gefährdung Ihrer Gesundheit oder anderer Personen ausschließen können. Alle Bauteile wurden vor dem Ausliefern durch „Wingburg“ auf Unversehrtheit überprüft. Für Schäden die auf eine unsachgemäße Montage oder den Transport zurückzuführen sind, übernimmt „Wingburg“ keine Haftung.

Benötigtes Werkzeug



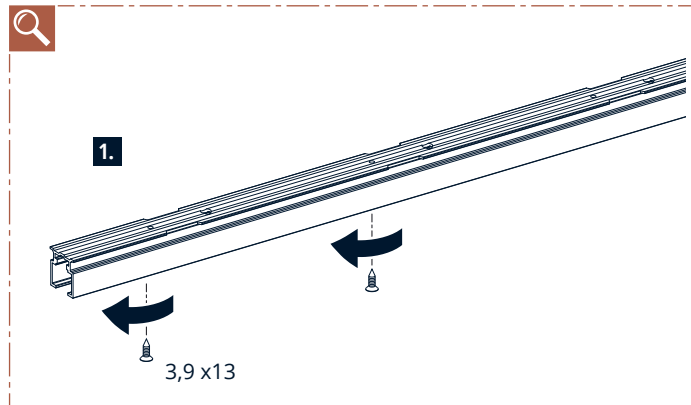
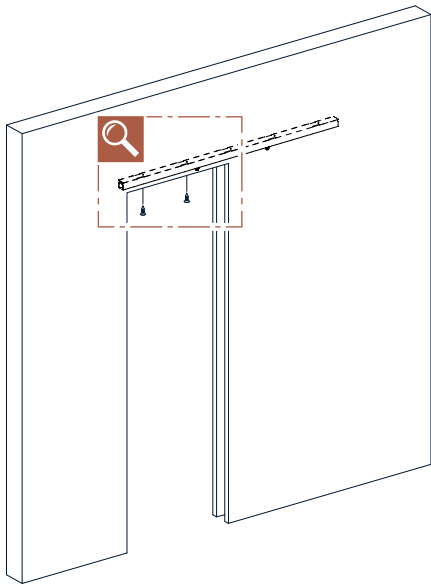
LIEFERUMFANG | ZUZIEHAUTOMATIK

Alle Bauteile im Überblick

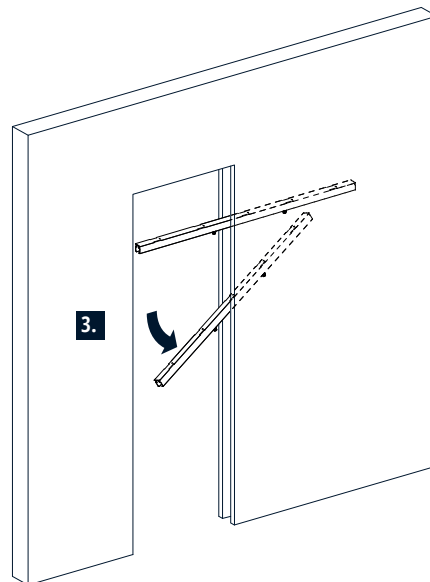
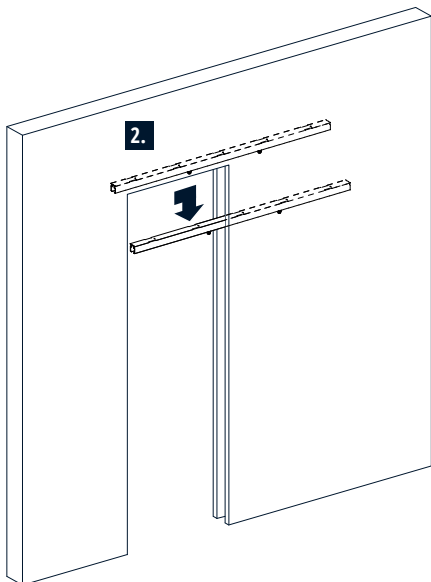


MONTAGE | ZUZIEHAUTOMATIK

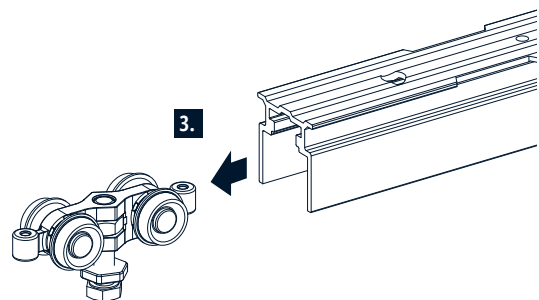
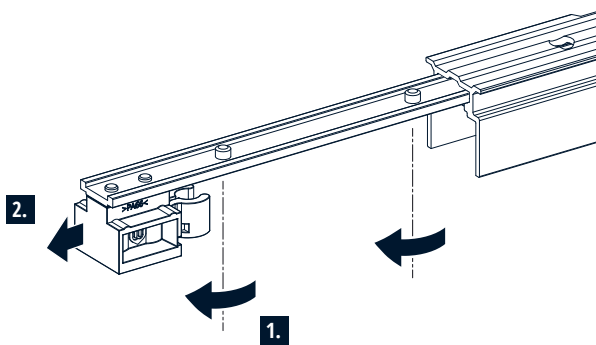
1.



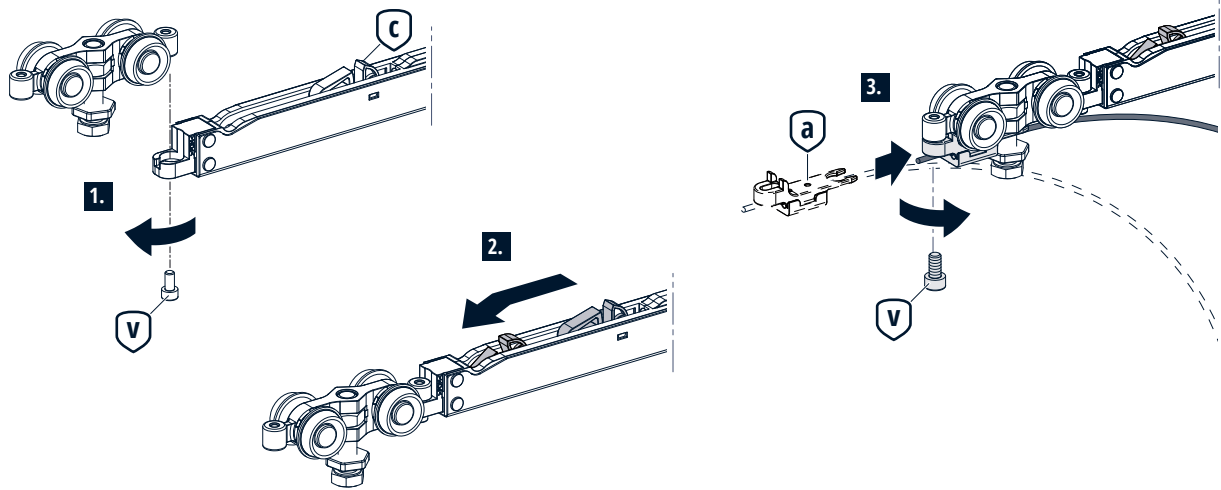
i Schrauben aufbewahren und später wiederverwenden!



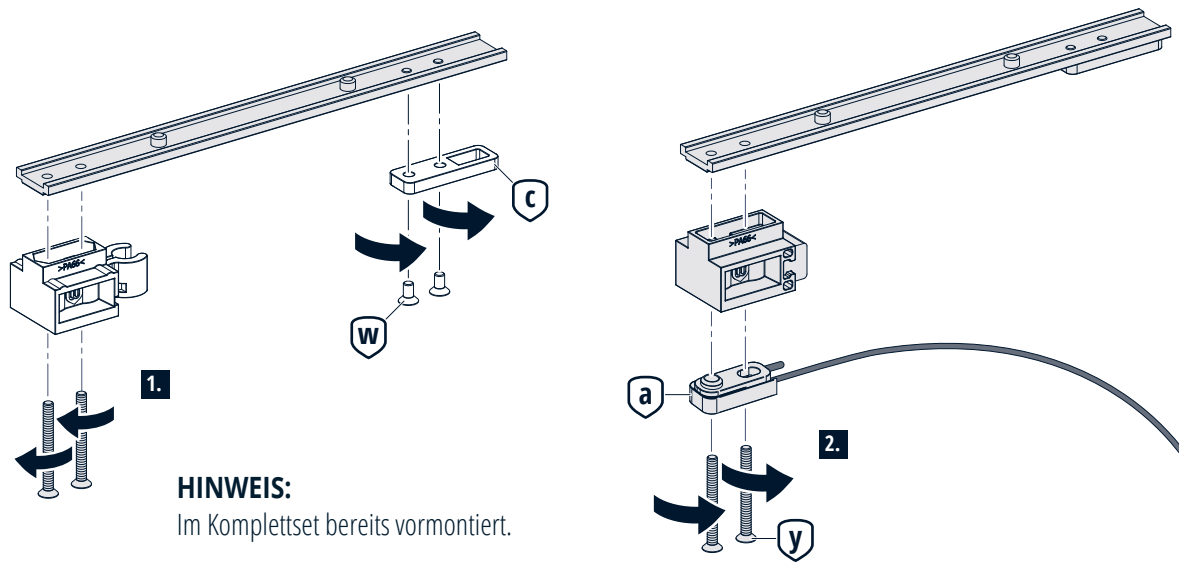
2.



3.

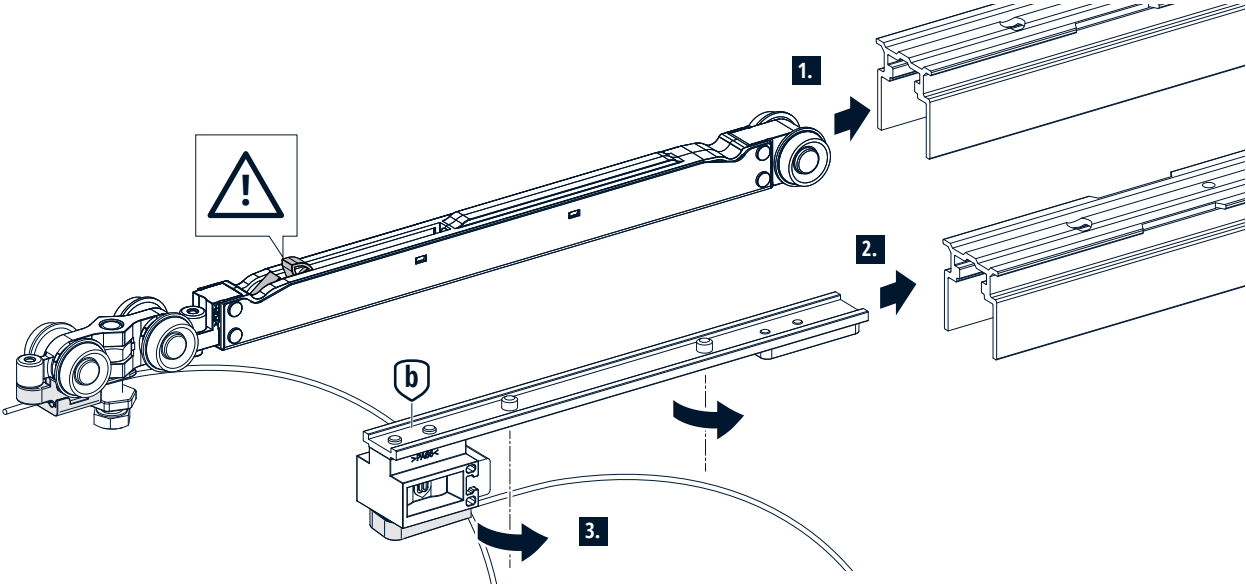


4.

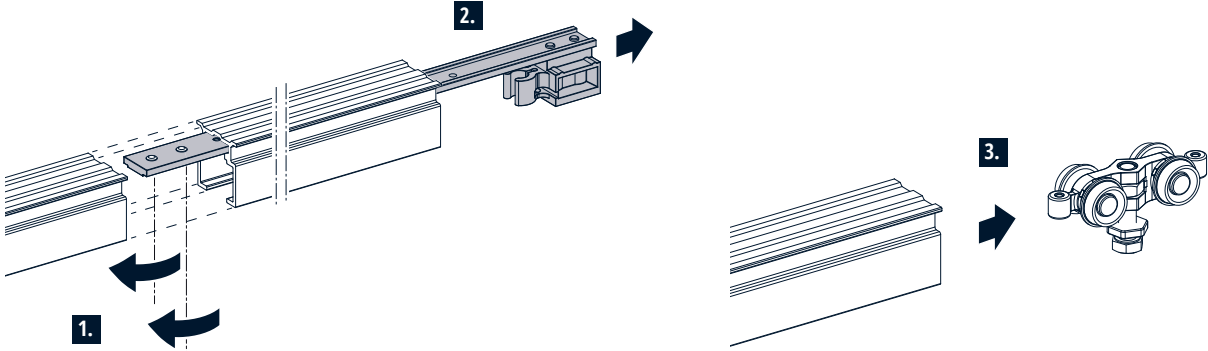


MONTAGE | ZUZIEHAUTOMATIK

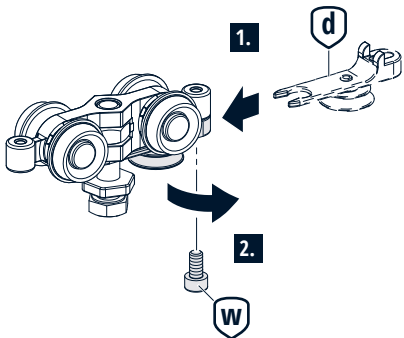
5.



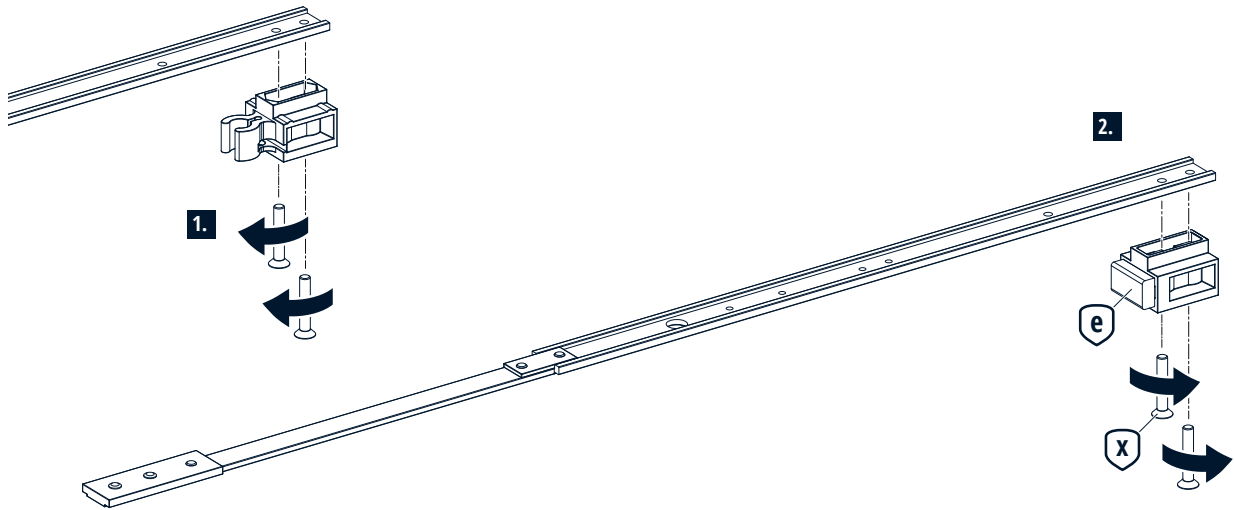
6.



7.

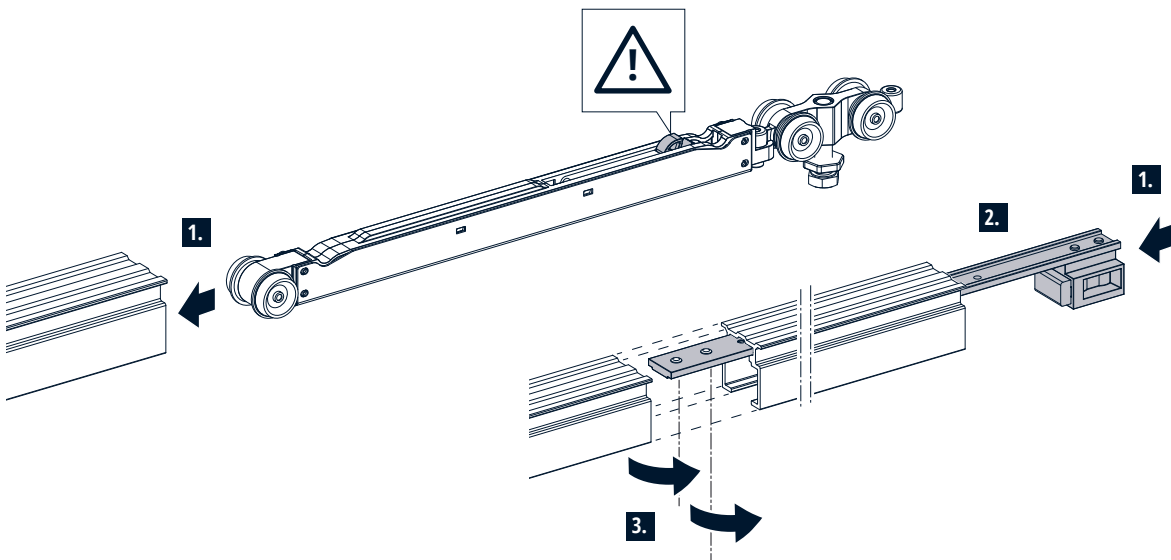


8.

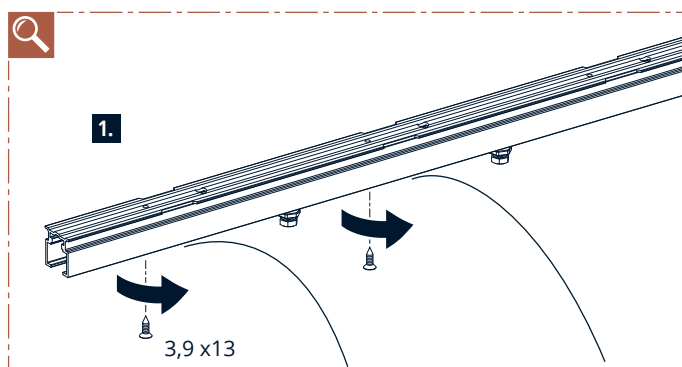
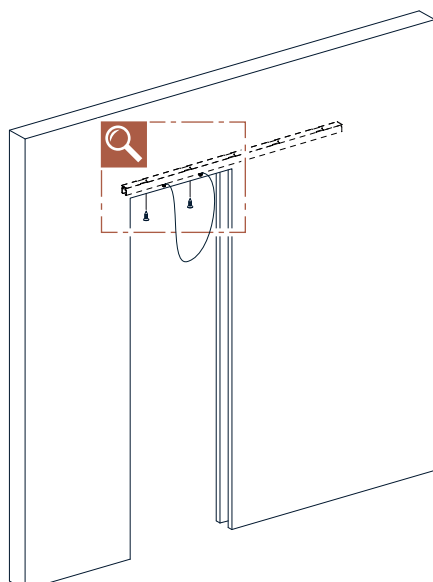
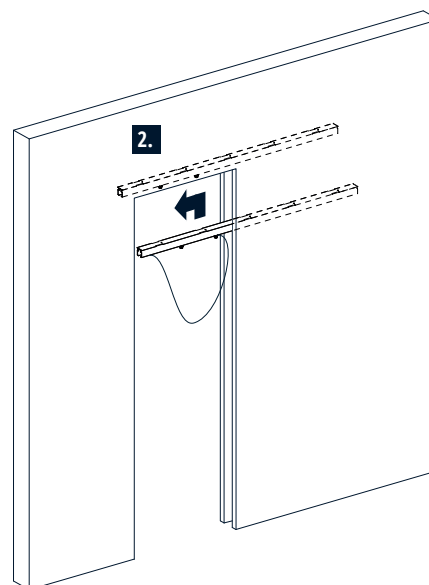
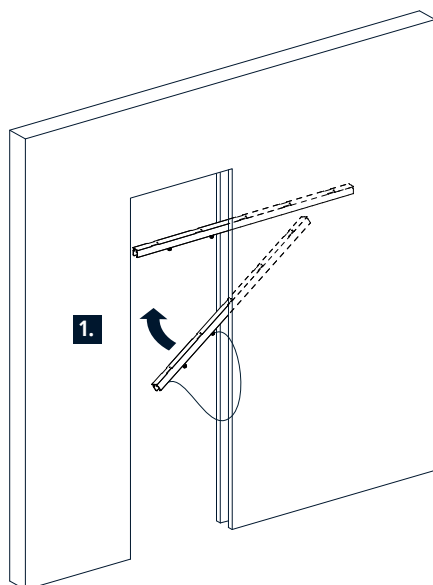


! Der Einsatz eines Raststoppers auf der Taschenseite ist auch möglich. Jedoch kann ein dauerhaftes Feststellen der Tür im geöffneten Zustand den Gummizug nachhaltig schädigen.
Die maximale Öffnungsdauer von 30 Minuten darf niemals überschritten werden.

9.

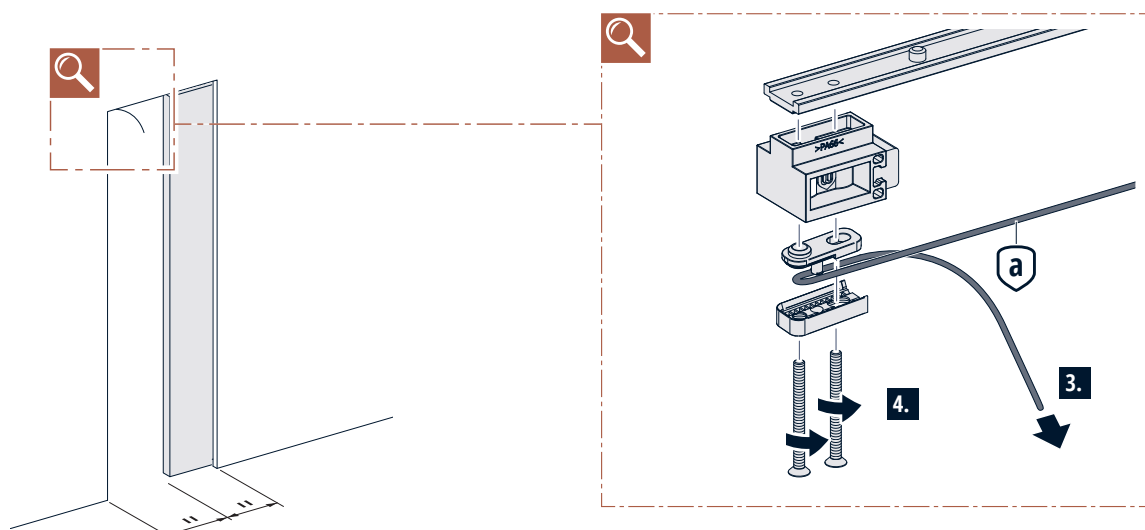
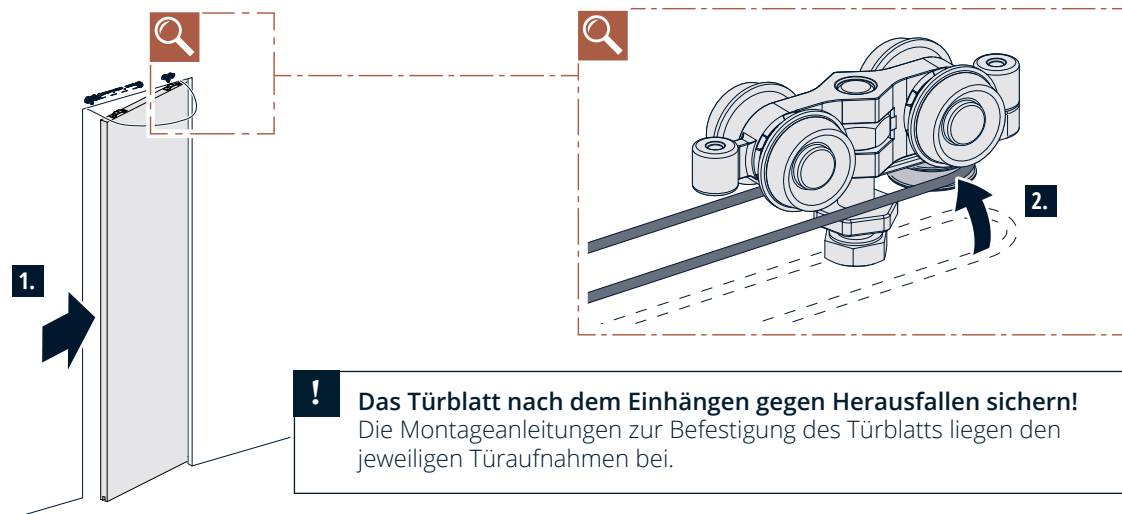


10.

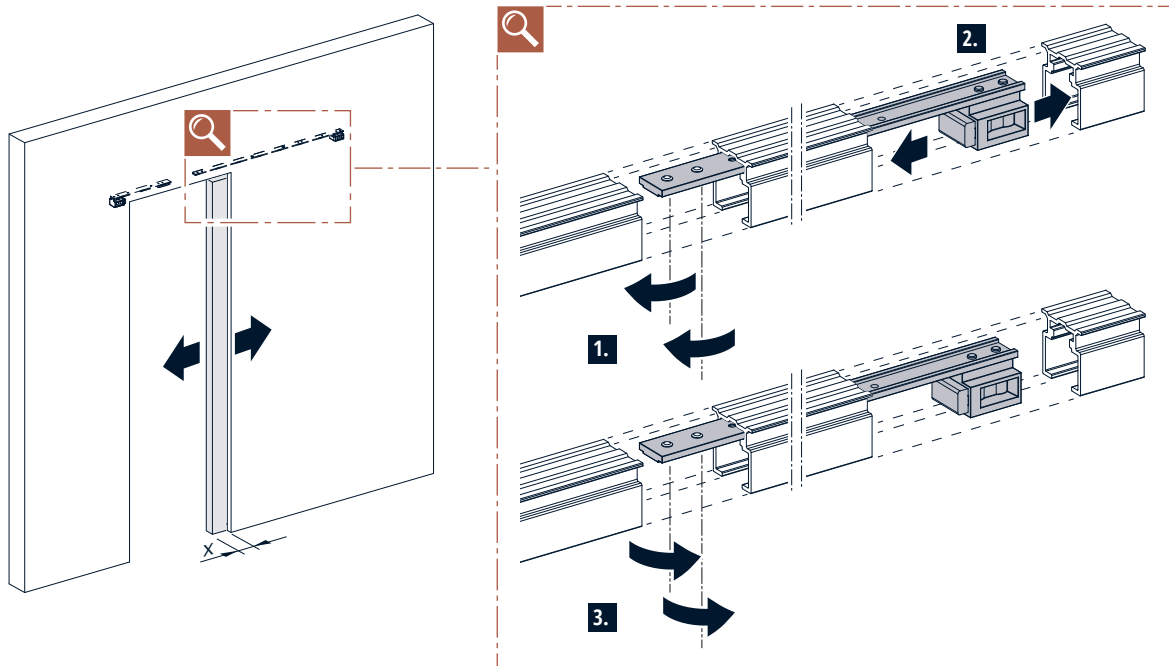


1 Montieren Sie alle, der in Schritt 1 ausgebauten Schrauben!
Komponenten in der Laufschiene verschieben, wenn diese die Gewinde überdecken!

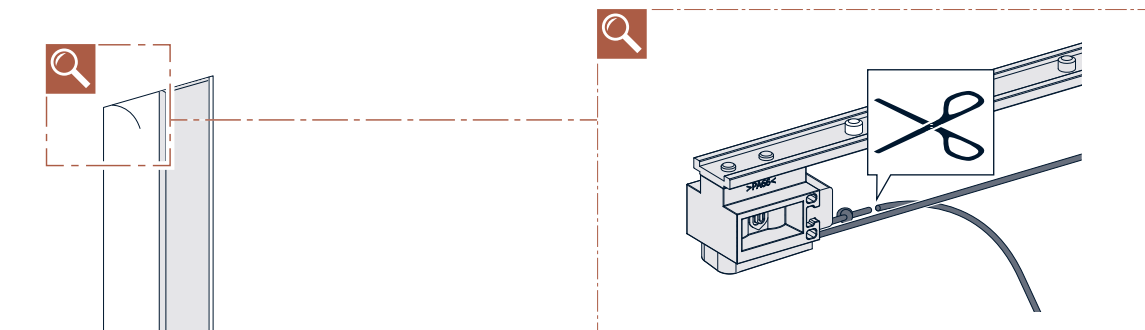
11.



12.



13.



- i**
- 1) Tür mehrmals Auf und Zu machen und einige Sekunden in der Tasche unter Spannung halten. Seil ggf. nachspannen.
 - 2) Nach dem Kürzen das Gummizugende veröden und mit einem Knoten sichern!

! Die Tür darf nie länger als 30 Minuten im geöffneten Zustand verkeilt werden!



WINGBURG

 **+49.5257.94792-0**
 **info@wingburg.de**
 **www.wingburg.de**