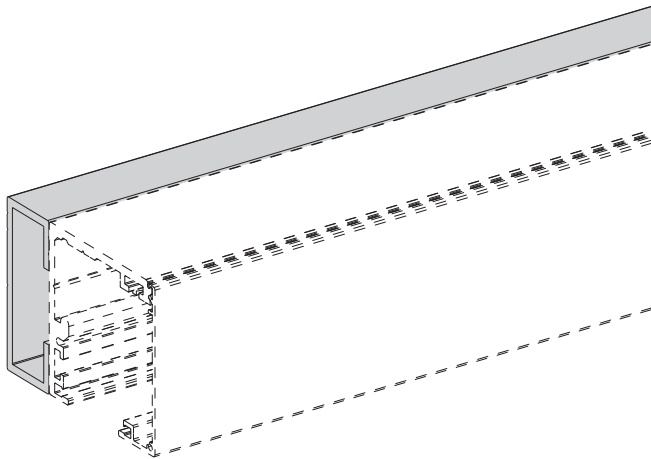


WINGBURG®



Montageanleitung

Set zur Vergrößerung des Wandabstands

TRAVAL **DISTANZPROFIL**

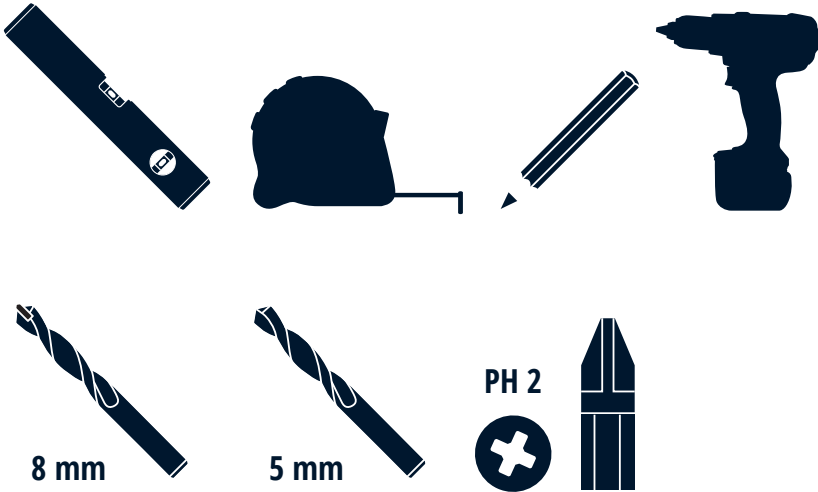
ARBEITSVORBEREITUNG | TRAVAL **DISTANZPROFIL**

Sicherheitshinweise

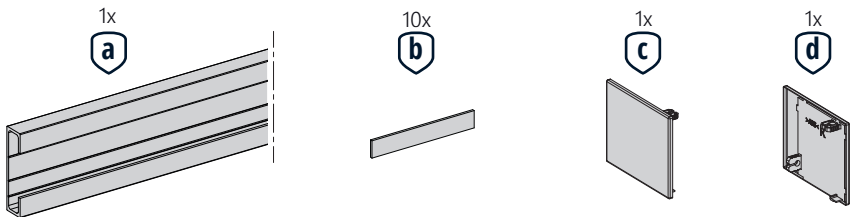
Vor der Montage, lesen Sie bitte die Montageanleitung sorgfältig. Bei Verständnisschwierigkeiten wenden Sie sich an den Kundendienst oder Ihren Lieferanten. Um das erworbene Produkt fachgerecht montieren zu können, verwenden Sie bitte die auf der folgenden Seite angegebenen Werkzeuge.

Alle Bauteile wurden vor dem Ausliefern durch „Wingburg“ auf Unversehrtheit überprüft. Für Schäden die auf eine unsachgemäße Montage oder den Transport zurückzuführen sind, übernimmt „Wingburg“ keine Haftung.

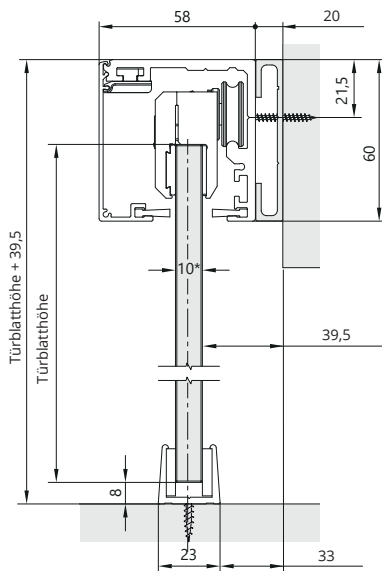
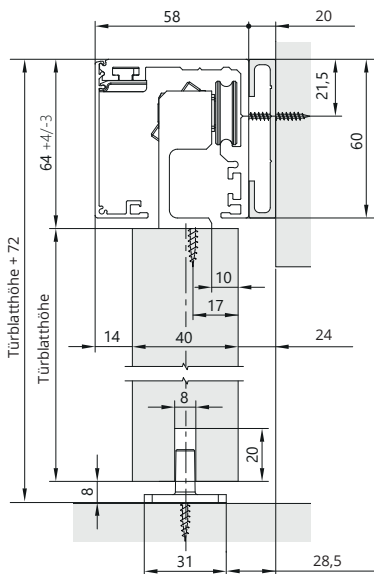
Benötigtes Werkzeug



Bauteile



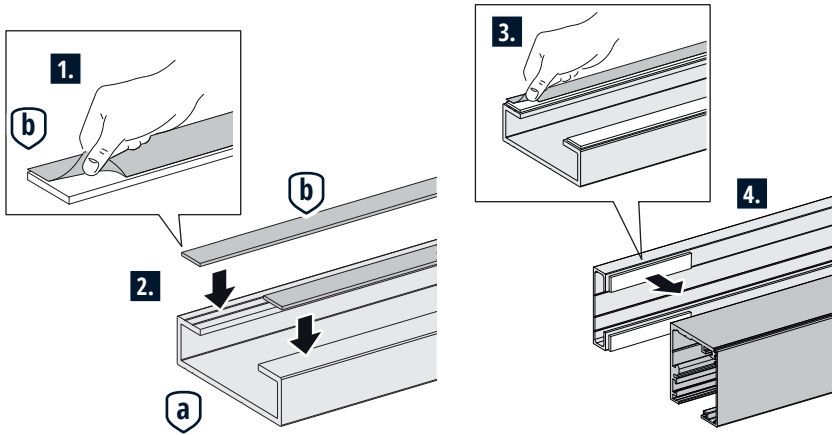
Querschnitt



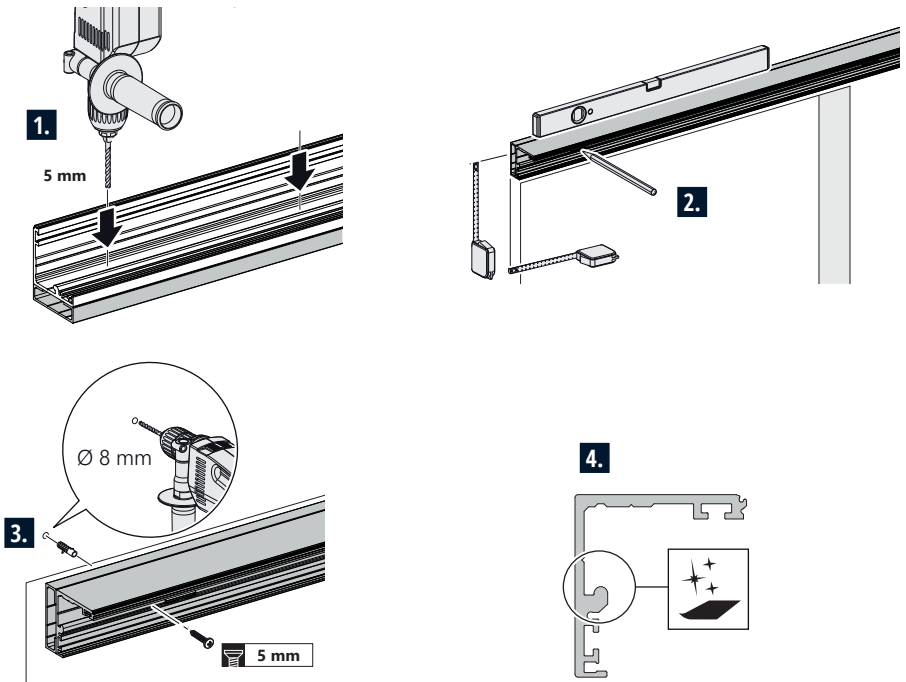
* Auch mit den Glasstärken 8 mm, 8,76 mm und 10,76 mm möglich

MONTAGE | TRAVAL DISTANZPROFIL

1.

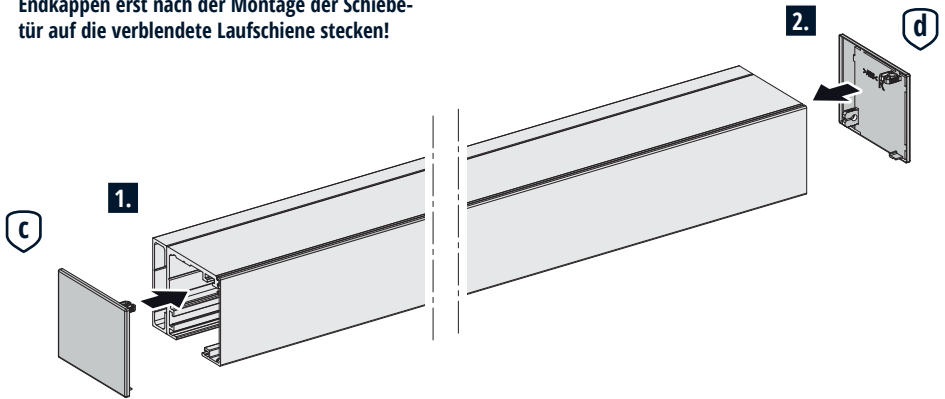


2.



3.

Endkappen erst nach der Montage der Schiebetür auf die verblendete Laufschiene stecken!





WINGBURG

 +49.5257.94792-0
 info@wingburg.de
 www.wingburg.de